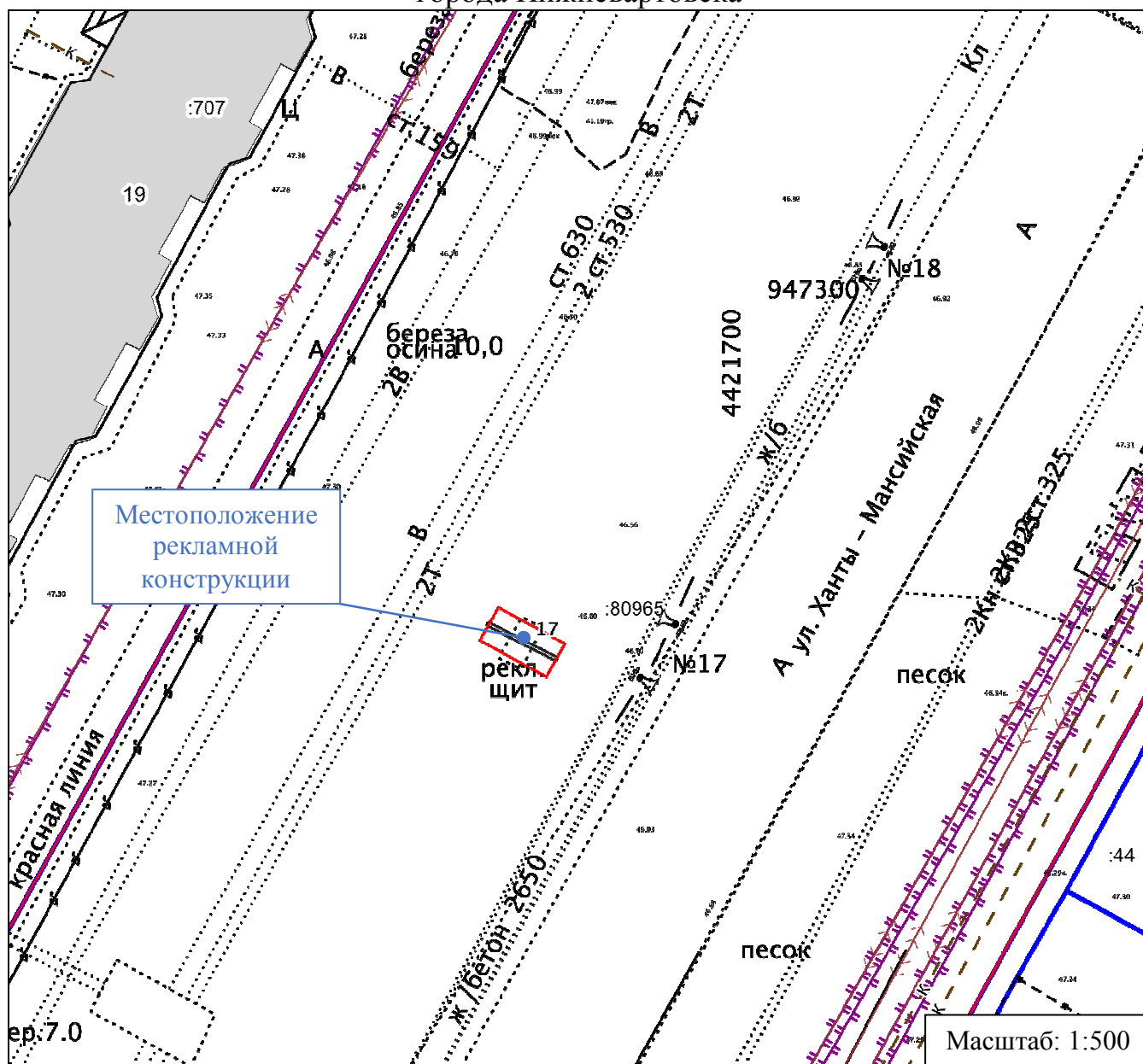


Выкопировка
из муниципальной геоинформационной системы
города Нижневартовска



№ п/п	X	Y
1	4 421 681,49	947 273,82

Местоположение рекламной конструкции	г. Нижневартовск, ул. Ханты-Мансийская, 19
Тип рекламной конструкции	отдельно стоящий двухсторонний рекламный щит со статическим или динамическим заполнением, с габаритными размерами информационного поля одной стороны 3,0 м (высота) x 6,0 м (ширина)